

# KY-PZ100 ファームウェア バージョン確認・アップデート手順書

## ■必要な機材

- ・KY-PZ100本体
- ・ACアダプター(KY-PZ100付属品)または本体への給電するPoE+ HUB
- ・PC(インターネット環境に接続でき弊社ウェブサイトからアップデート用のファームウェアをダウンロードできるもの、Zipファイルを解凍できるもの)
- ・ローカルエリア接続を構築するための機材(HUBやLANケーブルなど)

## ■アップデートの準備

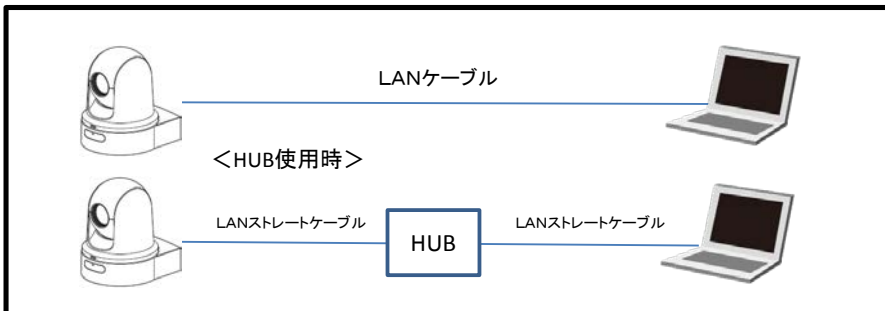
- ・下記のURLからアップデートするファイルをダウンロードしておきます。  
[http://www3.jvckenwood.com/pro/soft\\_dl/ky-pz100\\_firm\\_download/](http://www3.jvckenwood.com/pro/soft_dl/ky-pz100_firm_download/)
- ・ダウンロードしたファイルはZipファイルですのでPCにて解凍してください。
- ・PCのローカルフォルダにカメラのアップデートファイルを置いておきます。

## ■ご注意

- ・PCが接続されているシステムで本機を使用する場合、コンピューターウイルスや不正プログラムの感染有無のチェックや駆除などネットワークセキュリティ対策を十分に行い、かつ安全性の確保されたネットワーク上で本機を使用してください。
- ・アップデート中は絶対に電源やLANケーブルを抜かないでください。
- ・アップデート時間は約2分です。

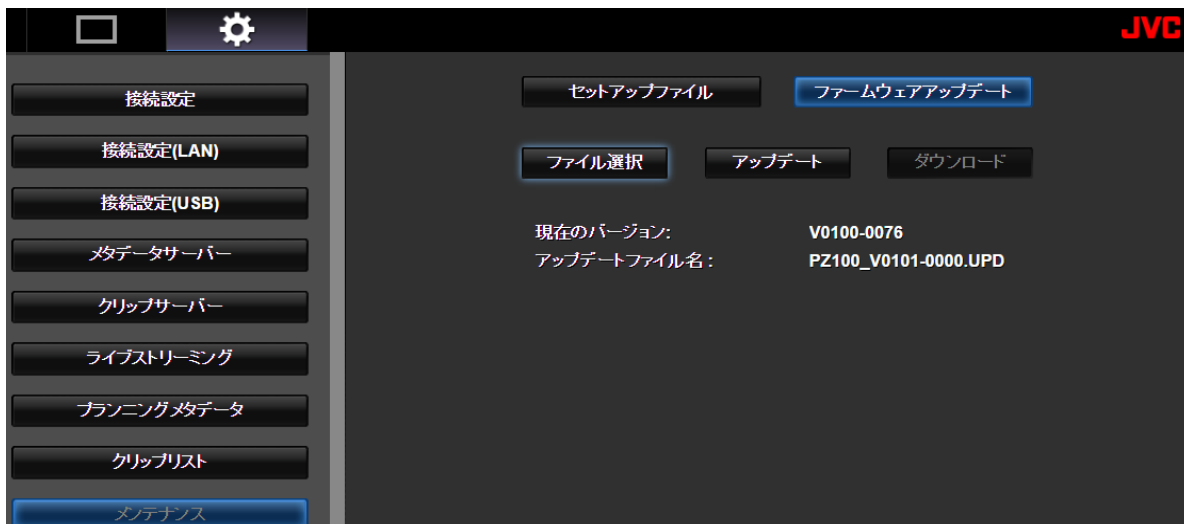
## ■アップデート方法

- ・本機のアップデートはネットワークを経由してPCの設定画面上で行います。
- ・PCをKY-PZ100のネットワークへ接続してください。アップデートは1台ずつ行います。
- ・Webブラウザを起動します。カメラのIPアドレスをURLアドレスバーに入力します。
- \* 初期値(工場出荷時): 192.168.0.10

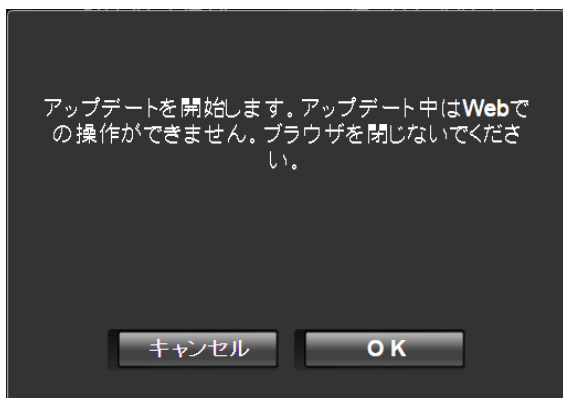


\* スwitching HUBを介して接続する場合はLANストレートケーブルを使用します。

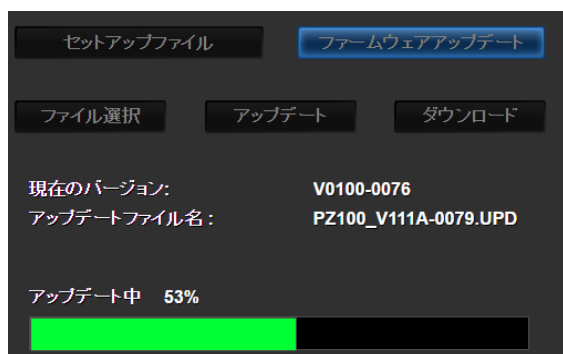
- ・Web設定画面左下のメンテナンスボタンをクリックします。
- ・メンテナンスモードに切り替えるダイアログが表示されるので、切り替えをクリックします。
- ・現在のバージョンが表示されますので確認します。
- ・右上のファームウェアアップデートをクリックします。
- ・ファイル選択をクリックして、予めPCのローカルフォルダに置いたアップデートファイルを指定します。



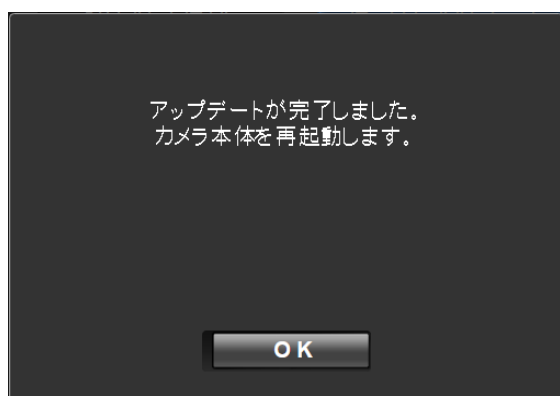
- ・アップデートボタンをクリックすると確認ダイアログが表示されるので、OKをクリックします。



- ・アップデート中はWeb設定画面にプログレスバーが表示されます。



- ・完了するとダイアログが表示されますのでOKボタンを押してカメラを再起動します。



- ・再起動中は操作出来ません。30秒ほどお待ちください。



- \* 再起動後にメンテナンスから現在のバージョンが変わっていることを確認してください。

以上