

医療・福祉 ソリューション

業務放送にも使用できる非常用放送設備を導入したい

お客様の課題

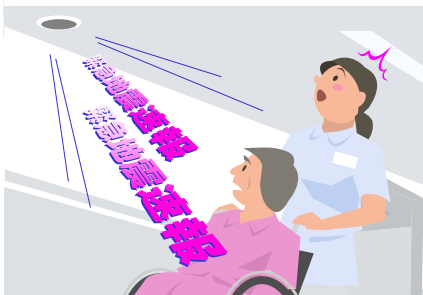
- ✓ 緊急地震速報に対応したい
- ✓ 呼び出しなど業務放送にも使用したい
- ✓ 離れた場所からでも放送したい

JVCのご提案

火災や地震の非常放送に加え、チャイムなど業務放送機能を強化した「EM-K150」シリーズをご提案いたします



EM-K150シリーズ



非常放送／緊急地震放送／業務放送の3種類の放送に対応します。

改正消防法に対応

緊急地震の優先放送に対応し、緊急地震速報を受信すると自動的に放送します。非常時のメッセージは、日本語と英語の2ヶ国語を標準装備しています。非常時の緊急放送はもちろん、通常は放送設備として報時放送や関係者の呼び出しなどの業務放送に使用できます。

週間プログラムに対応した院内放送が行えます。

プログラムタイマー内蔵

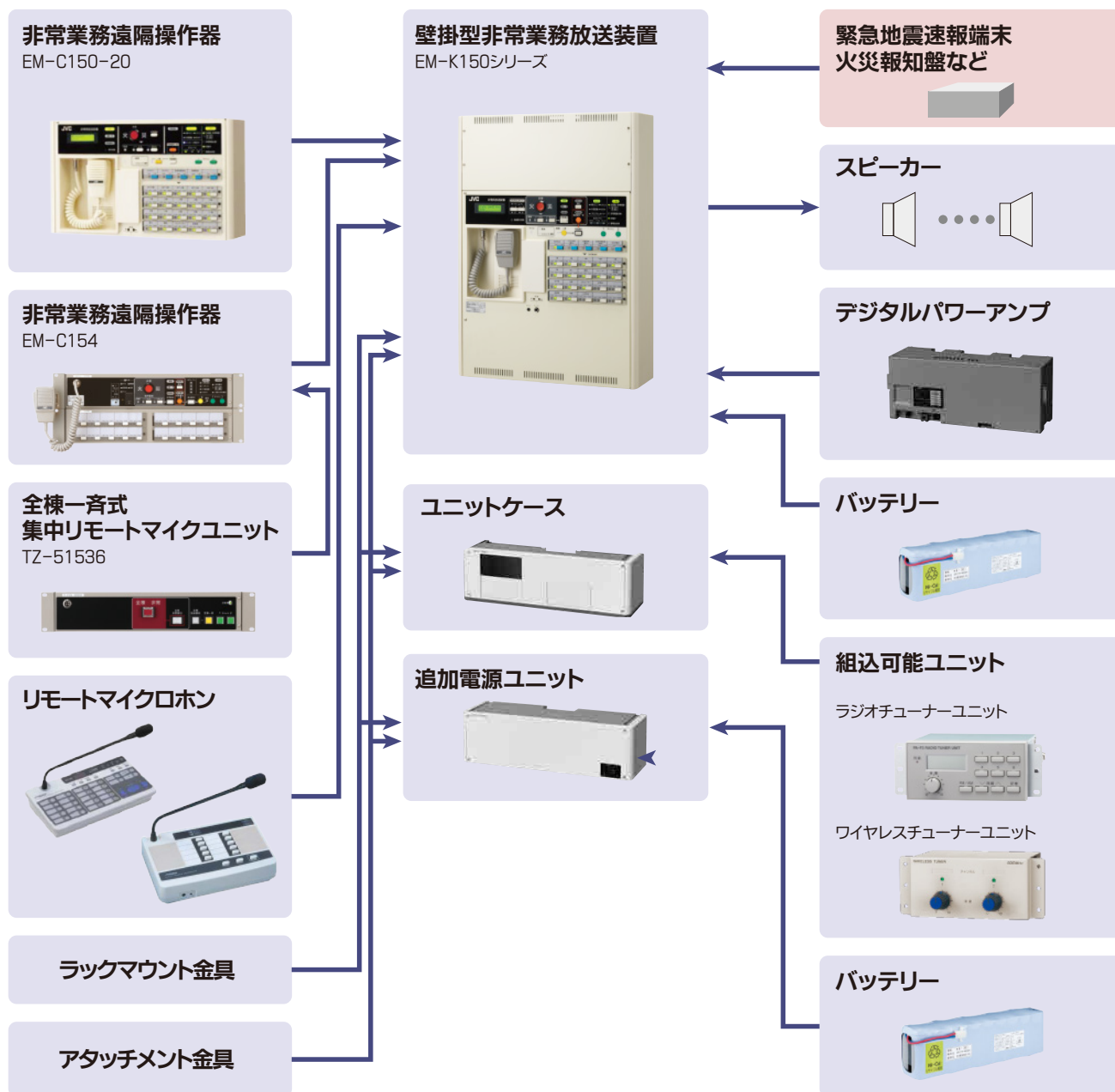
診療開始/終了時刻にチャイムやサインミュージックを設定した曜日/時刻/放送エリアに放送できます。スケジュールは、曜日毎の7種類に加え、臨時的な2種類も登録可能です。また、来院者用のメッセージも追加できます。

無線機との連動が可能です。

デジタル簡易無線機連携

無線機（別売）からEM-K150を起動して、緊急一斉放送ができます。緊急時には、避難誘導しながら建物内に遠隔放送が可能です。

■ 提案システム



■ その他の特長

- ・前面パネルのライン入力からの放送が可能。
- ・エネルギー効率に優れたデジタルアンプ (EM-KA80D/KA160D/KA240D/KA400D) に対応。
- ・音声警報メッセージ日本語/ 英語 (131 種類内蔵、151 種類搭載可能)、業務放送メッセージ最大 43 種類 (工場出荷時 38 種類内蔵)。

●仕様および外観は、改善のため予告なく変更することがあります。●記載されている会社名、製品名はそれぞれ各社の商標または登録商標です。

本ソリューションについてのお問い合わせは

株式会社 JVCケンウッド・公共産業システム <http://jkpi.jvckenwood.com/>

マーケティング部 プロオーディオグループ
〒221-0022 横浜市神奈川区守屋町 3-12

TEL 045-443-3064